



RÉSUMÉ

L'Agent Jean T. 5 Le frigo temporel

La vie à l'Agence reprend son cours. Martha est sans nouvelles du Castor, les agents se costument pour la fête d'Halloween, et WXT est pantois devant l'Agent S. L'Agent Jean dans tout ça? Ha oui, il voyage dans le temps... à reculons! De retour à l'âge de pierre, il y a plus de 200 000 ans, il converse avec des dinosaures, se lie d'amitié avec une étrange tribu d'éléphants bleus et tente de retrouver la fille du président et une mystérieuse créature nommée l'entité...

L'AGENT JEAN T. 5 - LE FRIGO TEMPOREL
PRESSES AVENTURE • 136 PAGES

Avec *L'Agent Jean*, les élèves entrent dans un univers décalé et familier. Et que dire de Jean, ce sympathique héros... à des milles à la ronde des superhéros modernes.

BD JEUNESSE SÉRIE *L'AGENT JEAN*

AUTEUR ET ILLUSTRATEUR : Alex A.

TYPE D'ACTIVITÉ : Fiche d'exploitation du cinquième tome de la série *L'Agent Jean*. Cette fiche comprend des activités à faire en classe, des questions de compréhension et de réflexion.

NIVEAU : Primaire 2^e et 3^e cycles (CE2, CM1, CM2, 6^e)

COMPÉTENCE TRANSVERSALE : Mettre en œuvre sa pensée créatrice

DISCIPLINE : Français

COMPÉTENCE 1 : Lire et comprendre des textes variés

COMPÉTENCE 2 : Communiquer oralement

COMPÉTENCE 3 : Exercer un jugement critique

COMPÉTENCE 4 : Apprécier des œuvres littéraires

Animez une petite discussion avec les élèves à partir des questions suivantes :

1. Au début de l'histoire, Jean et WXT rivalisent d'ingéniosité pour créer leur propre entrée spectaculaire.

- Quels éléments utilisent-ils pour créer ces effets spectaculaires ?
- Quelles sont les raisons de cette rivalité ? Peut-elle être néfaste pour l'Agence ? Pourquoi ?
- Avez-vous déjà été en compétition avec quelqu'un, comme le sont Jean et WXT ? Expliquez.

2. Avec l'aide de WXT comme entraîneur personnel, l'Agent S s'entraîne pour retrouver la forme.

- Pourquoi WXT semble-t-il intimidé par l'Agent S alors qu'il est son entraîneur ?
- Selon l'Agent S, qu'est-ce qui n'est pas si important dans le métier d'agent secret ?
- A-t-il raison, selon vous ? Pourquoi ?
- Quels conseils l'Agent S donne-t-il à WXT ? Avez-vous déjà reçu un conseil de la part de quelqu'un ? Expliquez.

3. Lors de sa rencontre avec Martha, le président informe cette dernière que son équipe essaie de créer un passage vers une autre dimension.

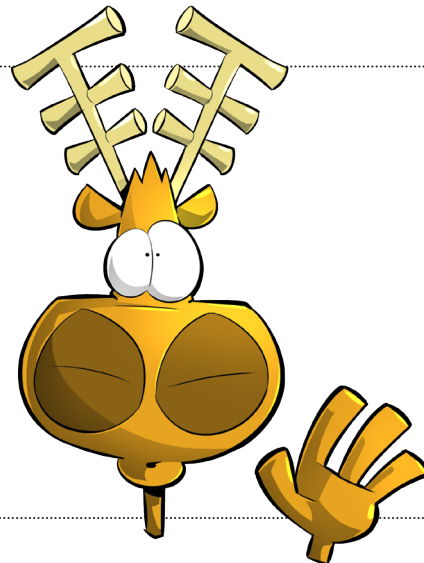
- Comment ont-ils réussi à créer ce passage et quelle en a été la conséquence ?
- Il l'informe aussi que la chose aspirée dans leur monde est visiblement hostile. A-t-il raison ? Pourquoi ?
- Lors de son voyage dans le temps, Jean a eu des ennuis et n'a malheureusement pas pu achever sa mission. Quel obstacle a-t-il rencontré et quelles conséquences cet obstacle a-t-il provoquées ?
- Si vous pouviez voyager dans le temps comme Jean et Bulle, où iriez-vous ? Expliquez.

4. Bulle se demande si elle a ce qu'il faut pour entrer à l'Agence.

- Selon vous, Bulle a-t-elle les aptitudes et les compétences nécessaires pour devenir une véritable agente ?
- Pour quelles raisons l'Agence souhaiterait-elle l'embaucher ?
- Et vous, croyez-vous que vous avez les compétences nécessaires pour faire partie de l'Agence ? Pourquoi ?

5. Après avoir bondi d'une année dans le futur, Jean et Bulle constatent que les Azuls vivent maintenant différemment.

- Quelles modifications ont-ils apportées à leur mode de vie ?
- Qui est responsable de ces changements ? A-t-il de bonnes raisons, selon vous ?
- Est-ce la bonne façon de changer les habitudes des Azuls ? Aurait-il pu trouver un meilleur moyen de modifier leur mode de vie ? Expliquez.



NOM, PRÉNOM :

DATE :

Au début de l'histoire, Jean utilise différents accessoires pour réussir sa mission. Pouvez-vous les nommer ?

- | | |
|---------|---------|
| 1. | 4. |
| 2. | 5. |
| 3. | 6. |

Lors de la soirée costumée, Jean n'a pas un ni deux, mais cinq costumes d'Halloween. Pouvez-vous les identifier ?

- | | |
|---------|---------|
| 1. | 4. |
| 2. | 5. |
| 3. | |

Selon les différentes Agences, quelle est la situation mondiale cette semaine-là ?

.....

.....

.....

.....

.....

Comment Henry réussit-il à inventer une machine à voyager dans le temps ?

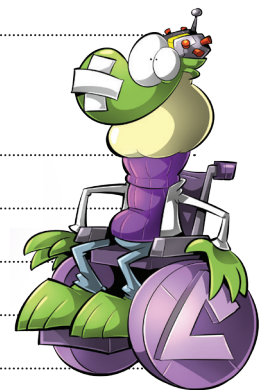
.....

.....

.....

.....

.....



Le président porte des accusations contre l'Agence. Quelles sont-elles ?

.....

.....

.....

.....

Pourquoi le président veut-il que l'on ramène sa fille vivante ? Quel est son véritable objectif ?

.....

.....

.....

.....

NOM, PRÉNOM :

DATE :

Jean demande, à voix basse, une faveur à l'entité. Quelle est cette faveur et quelles sont les répercussions d'une telle demande ?

.....

.....

.....

.....

.....

Identifie les principaux personnages secondaires. Trouve le rôle et le degré d'importance dans l'histoire de chacun d'eux.

.....

.....

.....

.....

.....

La perception du temps est un facteur considérable lorsque l'on fait des voyages temporels. Identifie cinq marqueurs de temps explicites et cinq implicites qui prouvent l'importance de ce facteur.

Marqueurs de temps explicites

Marqueurs de temps implicites

.....
.....
.....
.....
.....



NOM, PRÉNOM :

DATE :

Entre le passé et le présent

Dans l'histoire, Jean se promène entre l'âge de pierre et le présent. Compare le passé et le présent et identifie les similitudes et les différences par rapport aux habitudes de vie, au code vestimentaire et aux technologies.

Similitudes

Différences

.....

.....

.....

.....

.....

.....

.....

.....

.....

.....

.....

.....

.....

.....

.....

.....

.....

.....

.....

.....

.....

.....

.....



NOM, PRÉNOM :

DATE :

Ligne de temps

À l'aide de la ligne de temps ci-dessous, place en ordre chronologique les actions suivantes :

- L'Agent S se bat avec le président
- Bulle enseigne la géographie aux Azuls
- Henry a une nouvelle crise au cerveau
- Jean discute avec l'entité
- WXT essaie de s'introduire dans le frigo temporel
- Bulle affronte le grand Magnalux
- Martha conclut un marché avec le président
- Jean fait du parachute
- Jean se lance à la poursuite de Bulle
- Bédélia prédit une catastrophe



Associe chaque action au numéro correspondant.

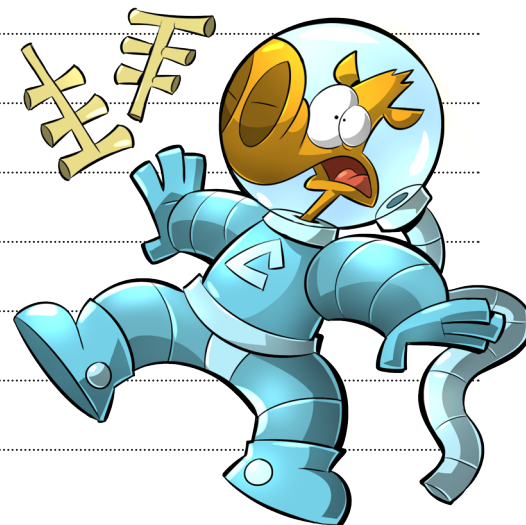


NOM, PRÉNOM :

DATE :

Crée l'histoire!

Si Jean avait voyagé dans le futur plutôt que dans le passé, à quel endroit se serait-il téléporté, selon toi ?
Imagine cet endroit et décris-le selon ta propre vision du futur.



NOM, PRÉNOM :

DATE :

Réinvente une page de BD

Réinvente un dialogue à l'aide des phylactères qui ont été effacés.

